

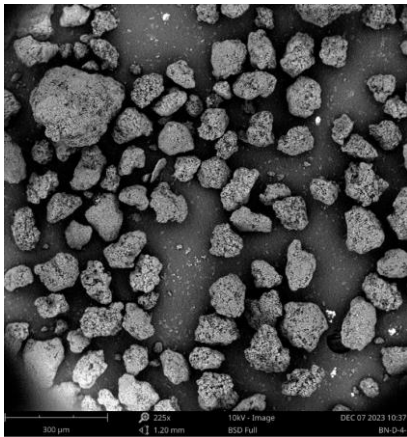
## Bnitril D-40

名称: 氮化硼

选用常规片状六方氮化硼，使用等静压成型工艺，使得氮化硼片形成更加紧密的块状体，经过粉碎筛分得到的氮化硼大颗粒块状，近椭圆形体。本品导热效果佳，使得原本六方氮化硼片层径向导热变成近球形360度各向同性导热，成倍提升导热系数。造好的氮化硼块，与氮化硼片状高吸油量相比，比表面积减少吸油量大幅度下降，使得氮化硼块在树脂体系中的添加量明显提高，提升了体系的导热效果。

### 产品参数:

外观:	白色微粒
形状:	近椭圆形
平均粒径D50 (um):	100.0
振实密度(g/cm <sup>3</sup> ):	≥0.40
干燥失重(%):	≤1.0
比表面积 (m <sup>2</sup> /g):	<4.00



Bnitril D-40 电镜图

# Technical Data Sheet

## 产品特征及主要应用:

### 产品特征:

- 1、 高导热、低介电常数
- 2、 高填充、低比表面
- 3、 耐高温、物化性能稳定。
- 4、 低密度、轻质化产品优选
- 5、 低硬度、有良好的机械加工性能

### 主要应用:

主要应用于导热胶、导热垫片、导热覆铜板、导热橡胶工程塑料、导热涂料等。

## 仓储信息:

产地:	江西
包装规格:	15kg/桶
存储方法:	密封, 阴凉干燥处避光保存
保质期:	1年

编制日期: 2023/10/25