

Gracard FE-01

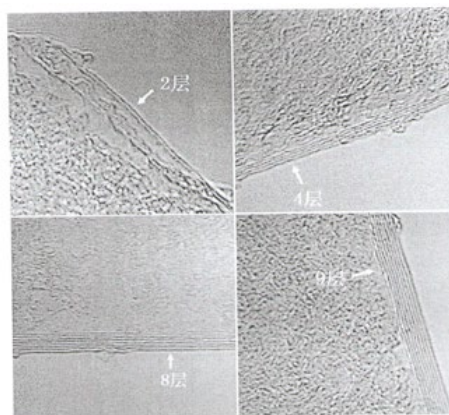
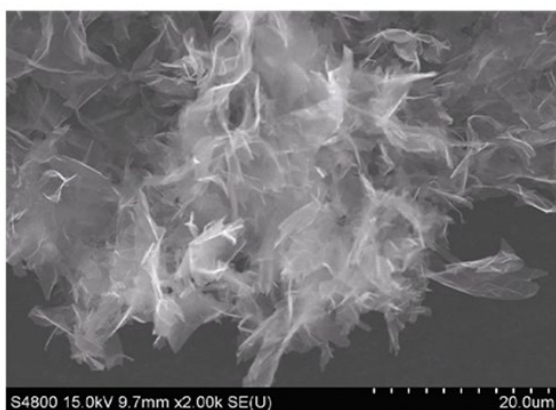
名称： 石墨烯

机械剥离法生产的石墨烯，大量单层和寡层片状结构，网格化形貌完整缺陷少，平均厚度薄均匀性好，径厚比大，导热导电性能优越，层状阻隔防腐性能佳，力学性能优越，兼具良好的分散性稳定性，保证性能的发挥。

产品参数：

外观： (目测)	灰黑色粉末
片层厚度（层）：	3-10
粒径大小（ μm ）：	5.0-15.0
碳固含量：（%）	≤ 97.0
堆积密度（g/ml）：	≤ 0.03
PH值：	6.0-8.0

产品特征及主要应用：



（电镜图）

Technical Data Sheet

产品特点:

- 1、机械法剥离石墨烯，单层、寡层多
- 2、径厚比大，粒径均匀性好
- 3、网状结构完整，氧官能团极少，导热、导电性能优越
- 4、片层屏蔽阻隔功能，防腐蚀效果佳
- 5、机械强度高，润滑性好，耐摩擦
- 6、另有特殊改性工艺产品，提升分散性能和填充用量，改善添加粘度

主要应用:

导热、散热、导电、抗静电橡塑，涂料，胶粘剂
重防腐涂料，
增加强度、抗耐磨的纺织、橡塑、新能源材料
远红外发热材料、红外医疗保健

仓储信息:

产地:	江西
包装规格:	1kg/桶
存储方法:	密封，阴凉干燥处避光保存
保质期:	1年

编制日期: 2019/02/25