

Bnitril NS-12 亲油氮化硼

一、应用领域

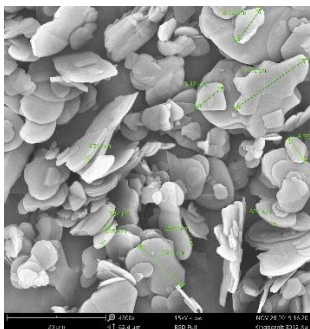
导热胶、导热垫片，导热硅脂，导热相变材料。电子绝缘类：覆铜板、电子封装、LED 散热。耐火耐高温抗氧化耐腐蚀行业的工程塑料等。

二、产品简介

亲油表面改性，提升了氮化硼粉体在树脂、橡塑等体系中的分散效果和填充稳定性能。

三、产品特点

- ★ 纯度高：BN>99%
- ★ 径向导热率高：120w/m.k;
- ★ 绝缘性能好，介电常数：3-4
- ★ 振实密度低：0.8 g/cm³ 做的产品更轻质化，



(电镜图)

四、技术指标

外观	白色粉末
平均粒径 D50 (um)	11 ± 2
氮化硼 (%)	≥99.0
干燥失重(%)	≤1.0
白度	≥90.0
振实密度(g/cm ³)	≤0.8

五、氮化硼贮存方法：密封，阴凉干燥处避光保存，贮存期 24 个月；

六、包装规格：20kg/桶

江西联锆化学有限公司

地址：江西省赣州市赣县区稀土大道 50 号

电话：15970902286 王先生

网址：<https://industry.kingpowder.com/>