

King Powder  
联锆粉体





日用品

电子电器

印刷

油墨

5G

塑料

造纸

涂料

人工智能



King Powder

联锆粉体

致力于高性能粉体材料的创新与应用

Committed to the high performance powder material innovation and application

# 目录索引

## ◆ 概况

公司简介	01
资质证书	02

## ◆ 产品列表

Bnitril 六方氮化硼	03
Silspher 球形硅微粉	05
Tryruti 高性能钛白粉及水浆	06
Feiront 水性速溶无机色粉	07
Nano 纳米钛白粉/纳米氧化锌	08
Fluquid 纳米氧化铁水浆	09
Heislur 炭黑水浆	10
Gracard 石墨烯粉及水浆	11
Talict 超纯滑石粉	12
Miapeal 湿磨云母粉	13
Putulin 煅烧高岭土	14
Tanscal 超细重质碳酸钙	15

# 联锆粉体公司简介

## Company profile

联锆粉体创立于2004年，总部设在上海，工业粉体事业部同仁全身心**致力于高性能粉体材料的创新与应用**的企业理念。产品包括：六方氮化硼、球形硅微粉、石墨烯、钛白粉、云母粉、滑石粉、高岭土、碳酸钙及其粉体的亲水、亲油表面包覆改性产品和钛白粉、炭黑、石墨烯等粉体水分散浆产品。可广泛应用于涂料、胶黏剂、油墨、橡塑、汽车、电子、造纸、生物医药等领域。深入研究材料的导热、防腐、润滑、分散、形态结构、耐高温、安全环保、提纯分离等性能的应用。

联锆粉体的工厂，位于红色故都、客家摇篮的江西赣州，在江西赣州建立了33000平方米的生产基地，并通过**ISO9001:2015**质量管理体系认证，欧盟REACH认证等。粉体合成车间、湿法剥片车间、表面包覆改性车间、湿磨浆料车间，超细粉碎及分级车间等多条生产线和先进的品控检测仪器，年产能达十万吨。上海、广州、赣州三个材料开发及应用实验室，本科及以上学历专业技术人员30余人，与中科院广州地球化学研究所、宁波材料所、上海大学、中山大学、华南理工大学、江西师范大学等高校机构建立了技术合作。全方位打造高性能粉体材料的创新与应用的研发服务平台，并申请多项新材料国家发明专利的“**高新技术企业**”。公司具有强大的研发和技术服务能力，可为客户“量身定制”产品及提供个性化的技术解决方案。



# 资质证书

## Qualification Certificate



炭黑水浆  
发明专利证书



超纯滑石粉  
发明专利证书



球形硅微粉  
发明专利证书



ISO9001:2015  
质量管理体系认证



氮化硼REACH证书



二氧化硅REACH证书



二氧化钛REACH证书



荣获“高新技术企业”认证



# Bnitril 六方氮化硼

## 基本信息:

氮化硼: CAS#: 10043-11-5 化学式: BN

六方氮化硼 (h-BN) 跟石墨有类似的六方晶系片层结构, 俗称“白石墨”。  
具有高导热、高绝缘、低膨胀系数, 高润滑、耐高温、抗氧化、耐化学腐蚀、金属脱模等特点。

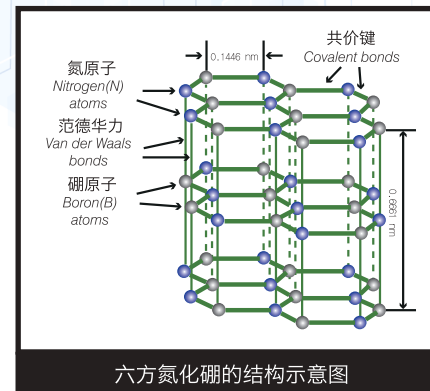
## 技术指标:

氮化硼基本产品 【包装规格】 10KG/桶, 15KG/桶, 20KG/桶

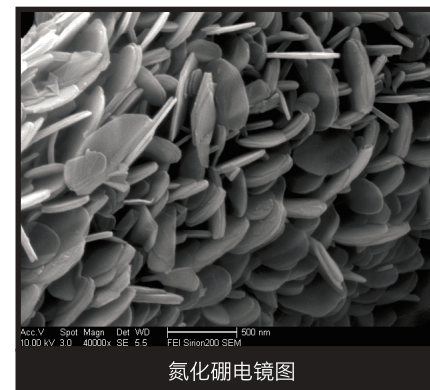
产品名称	产品编码	产品外观	平均粒径 (μm)	BET比表面积 (m <sup>2</sup> /g)	吸油量 (cc/100g)	特点
Bnitril N-1	K02112	白色粉末	<1	14	85-90	纳米
Bnitril N-3	K02109	白色粉末	3	8	75-85	脱模
Bnitril N-6	K02113	白色粉末	6	7	70-80	润滑
Bnitril N-8	K02101	白色粉末	8	5	65-75	导热
Bnitril N-12	K02110	白色粉末	12	2	55-65	导热
Bnitril N-20	K02115	白色粉末	20	1	45-55	高填充量

## 产品特点:

- 高径向导热率120w/m.k, 低介电常数3-4, 低膨胀系数 $2 \times 10^{-6}$ , 更适合5G产品;
- 与钛、铜、铝等大多金属热液不浸润, 耐温1000°C, 不氧化, 耐化学腐蚀性, 保持优良的润滑性能, 适合锻造脱模;
- 摩擦系数<0.1, 高温润滑性好, 不氧化, 不碳化、不结焦、不流失, 不腐蚀金属, 防止高温粘连, 适用于导热润滑脂;
- 联锩粉体独特的湿法剥片技术, 让片状形貌保持完整, 片层表面光滑无棱角, 光泽度高;
- 湿法剥片处理, 提纯去杂, BN>99%, B<sub>2</sub>O<sub>3</sub><0.1%, 减少氧化硼杂质对使用的影响;
- 片层结构, 径厚比>30, 密度低2.2 g/cm<sup>3</sup>, 莫氏硬度2, 更易加工薄形、轻质化产品, 增加机械强度和耐腐蚀能力;
- 物化性能稳定, 不水解, 不像AlN水解给使用带来负面作用。



六方氮化硼的结构示意图



氮化硼电镜图



# Bnitril 六方氮化硼

## 氮化硼改性产品

【包装规格】10KG/桶, 15KG/桶, 20KG/桶



产品名称	产品编码	产品外观	平均粒径 (μm)	BET比表面积 (m <sup>2</sup> /g)	特点
Bnitril NAQ-3 亲水氮化硼系列	K02104	白色粉末	3	8	水分散型
Bnitril NS-12 亲油氮化硼系列	K02103	白色粉末	12	2	油分散型
Bnitril NW-101 氮化硼水浆	K02106	白色液体	6	~	可直接喷涂脱模
Bnitril N-10G 氮化硼微球系列	K02108	白色微粒	10	<1	球型高填充高导热

各粒径型号都有亲水、亲油改性产品（如：Bnitril NAQ-6、Bnitril NAQ-8、Bnitril NS-3、Bnitril NS-6）等。

## 产品特点：

- 亲水表面改性处理，显著提高氮化硼在水/醇等体系中的润湿分散稳定性。氮化硼水浆，配方可直接添加或直接喷涂使用；
- 亲油表面改性处理，增强氮化硼在树脂和高分子聚合物中的分散性能，结合强度，降低粘度提升填充量，提高材料的性能；
- 氮化硼微球，优选不同粒径大小的氮化硼按比例添加进行造球，球内填充率更高，球实密度大，在树脂中填充量更大，导热效果更佳。

## 应用行业：

导热散热行业：导热垫片，硅脂，导热膏，导热相变材料。

绝缘电子行业：高导热铝基覆铜板，印刷电路，LED封装散热，

金属铸造脱模，玻璃成型脱模，耐火耐高温抗氧化耐腐蚀行业，

导热工程塑料，导热及防腐涂料，坩埚抗氧化涂层，高温润滑脂等。



# Silspher 球形硅微粉

专利号: ZL 201510781190.X

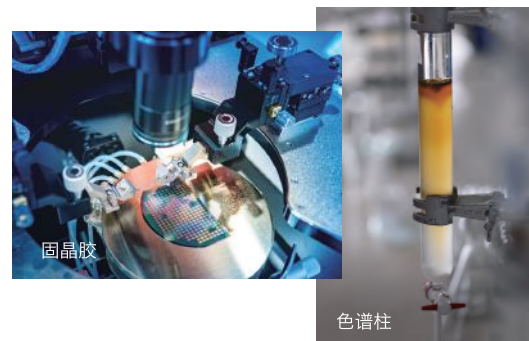
## 基本信息:

球形硅微粉: CAS#: 60676-86-0 化学式:  $\text{SiO}_2$

熔点: 1750°C

高纯度99%以上、高白度95以上、球形多孔结构、高球化率、高流动性。

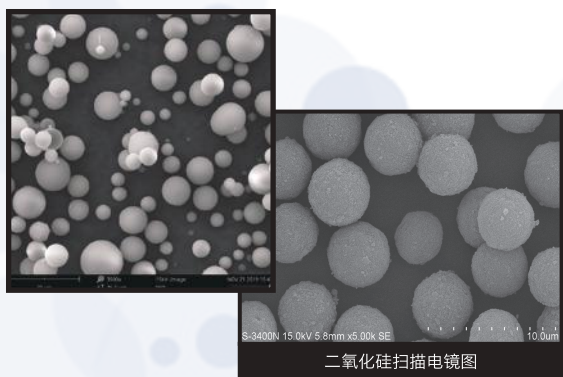
低摩擦系数、低膨胀系数, 低介电常数、低离子含量。



## 技术指标: 【包装规格】 20KG/桶, 25KG/桶

产品名称	产品编码	产品外观	平均粒径 ( $\mu\text{m}$ )	BET比表面积 ( $\text{m}^2/\text{g}$ )	堆积密度 ( $\text{g}/\text{cm}^3$ )	吸油量 ( $\text{cc}/100\text{g}$ )	pH值	特点
Silspher P23	K02201	白色粉末	3	135	0.34	100-130	6.0-8.0	电子封装
Silspher P25	K02202	白色粉末	5	115	0.37	90-130	6.0-8.0	消光
Silspher P28	K02203	白色粉末	8	100	0.48	80-120	6.0-8.0	色谱填充
Silspher PS23	K02205	白色粉末	3	135	0.33	100-130	~	油分散型
Silspher PS25	K02206	白色粉末	5	115	0.35	90-130	~	油分散型
Silspher D23	K02210	白色粉末	3	210	0.60	90-130	7.0-9.0	粒径大小不均一
Silspher D25	K02209	白色粉末	5	200	0.65	90-120	7.0-9.0	粒径大小不均一

Silspher P型号: 粒径均一型, Silspher D型号: 粒径大小不均一型



## 产品特点:

- 孔径均一的分子筛结构, 适用于色谱层析, 优良的吸附、缓释、助催化功能;
- 低热膨胀、低应力、低介电、高纯度、低离子含量, 适用于电子封装材料;
- 球形粉体, 流动性绝佳, 适用于粉体产品的流变助剂和膜产品中抗粘开口剂;
- 球形粉末、孔隙率高、散射、吸光, 消光效果明显;
- 耐高温、耐候、耐磨、耐化学腐蚀。

## 应用行业:

色谱层析柱填充材料, 催化剂及其载体, 吸附、缓释及饲料添加行业。  
覆铜板、LED及电子封装材料, 中高端电子灌封胶, 电子绝缘固晶胶。  
粉末涂料、橡胶、油墨、密封胶粘剂等工业行业, 牙膏、食品、农药等民用行业。

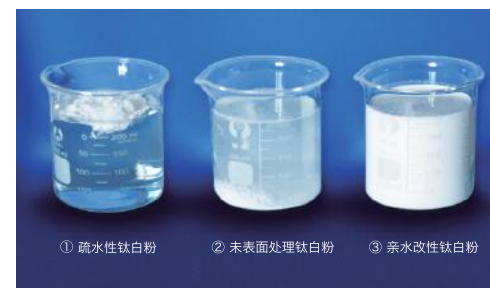


# Tryruti 高性能钛白粉及水浆

## 基本信息：

钛白粉： CAS#: 13463-67-7 化学式:  $\text{TiO}_2$   
折射率: 2.55-2.76

甄选优质钛白粉，通过亲水/亲油表面包覆改性处理，增强钛白粉在水基/油基体系中的润湿、分散、稳定性，提升钛白粉与树脂、聚合物之间的相容性和结合强度，提高复合材料性能。



## 技术指标：【包装规格】50KG/桶

产品名称	产品编码	晶型	平均粒径 (nm)	pH值	干燥失重 (%)	表面包覆处理	分散性能	特点
Tryruti AQ 51	K02501	金红石型	300	6.0-10.5	<2	硅、铝、阴离子	水分散型	“水速溶性”
Tryruti S 58	K02502	金红石型	420	~	<0.5	锆、铝、硅烷	油分散型	高遮盖
Tryruti 56	K02504	金红石型	280	6.5-8.5	<0.5	硅、铝	通用型	高耐候高光泽
Tryruti W668	K02506	金红石型	300	6.0-10.5	≥70	锆、铝	水分散型	钛白粉水浆

## 产品特点：

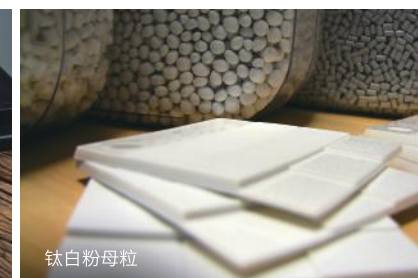
- Tryruti AQ 水分散产品：直接添加，水速溶性、遇水即散免砂磨、牛奶般细腻纯白，悬浮稳定，降低工艺成本；
- Tryruti S 油分散产品：氨基、环氧、乙烯基等多种表面改性可选，改善了钛白粉与树脂、聚合物之间的相容性和结合程度；
- Tryruti 56 遮盖力强，光泽度好，耐高温、耐候性能优；
- Tryruti W668 是高含量钛白粉水预分散浆，流动性好，着色力强，使用方便。

## 应用行业：

油墨、涂料、纸张、皮革、化纤、印染、母粒、橡塑及电子行业等。



印染



钛白粉母粒

# Feiront 水性速溶无机色粉

## 基本信息:

氧化铁黄: CAS#: 51274-00-1 化学式:  $\text{Fe}_2\text{O}_3 \cdot \text{H}_2\text{O}$

氧化铁红: CAS#: 1309-37-1 化学式:  $\text{Fe}_2\text{O}_3$

氧化铁无机色粉颜料, 通过亲水表面包覆改性处理, 引进锚端基团/镶嵌式共聚物类分散剂, 使得氧化铁无机色粉颜料, 遇水迅速润湿分散, 悬浮成乳状液, 专为水性着色产品设计, 是传统色浆的替代升级产品。



## 技术指标: 【包装规格】: 30KG/桶

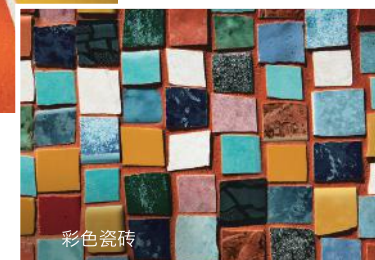
产品名称	产品编码	产品外观	刮板粒径 ( $\mu\text{m}$ )	氧化铁含量 (%)	干燥失重 (%)	耐温 ( $^{\circ}\text{C}$ )	堆积密度 ( $\text{g}/\text{cm}^3$ )	分散类型	改性剂特性
Feiront AQ31Y	K04005	黄色粉末	<5	>93	<2.0	130	0.57	水分散型	阴离子表活
Feiront AQ11R	K04004	红色粉末	<5	>95	<2.0	300	0.94	水分散型	阴离子表活
Feiront AQ91B	K04006	黑色粉末	<5	>95	<2.0	170	0.90	水分散型	阴离子表活

## 产品特点:

- 直接添加, 遇水速溶, 乳液般均匀细腻, 粒径分布均匀;
- 无机颜料, 遮盖力强, 耐光耐候, 耐溶剂、耐烘烤、颜色不迁移;
- 高纯度色粉, 无水无溶剂无树脂, 添加量少降低使用成本, 吸油量低, 比未处理色粉粘度降低明显, 是色浆的替代升级品, 存储稳定, 具有广泛的通用性、配伍性、相容性;
- 绿色环保, 符合EN71-3 19项重金属要求;
- 不含VOC和APEO。

## 应用行业:

彩砂、彩色水泥砂浆、油墨、粉末涂料、纸张、皮革涂料、纺织印染、陶瓷、彩泥等。

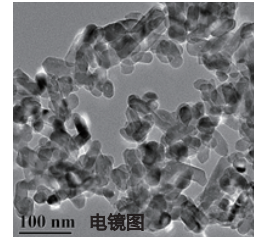


# Nano 纳米钛白粉 / 纳米氧化锌

## 基本信息:

纳米钛白粉: CAS#: 13463-67-7 化学式:  $\text{TiO}_2$   
纳米氧化锌: CAS#: 1314-13-2 化学式:  $\text{ZnO}$

抗紫外辐射、耐水、耐酸、耐老化、抗菌杀菌、透明、导热、强附着力和耐擦洗等特殊功能。

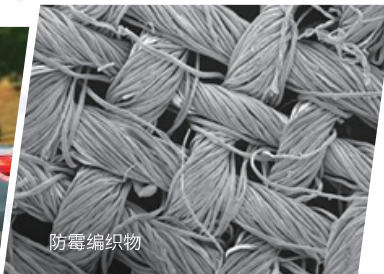


## 技术指标: 【包装规格】 15KG/桶, 30KG/桶

产品型号	产品编码	产品外观	初始粒径 (nm)	含量 (%)	pH值	分散性	特点
Nanotian AQ50 纳米钛白粉	K02507	白色粉末	20-50	>90	6.0-8.5	通用型	UVB
Nanotian W50 纳米钛白粉水浆	K02508	白色 泛蓝光液体	20-50	50	6.0-8.5	水分散型	UVB
Nanozinco 20 纳米氧化锌粉	K03101	白色至 淡黄色粉末	30-80	>99	6.0-8.5	通用型	UVA、导热

## 产品特点:

- 紫外吸收、屏蔽能力强, 2-3%的添加, 成倍提升抗老化功能, 提高漆膜耐候性;
- 增强涂料的抗菌性, 更好的防霉性、自清洁防污功能;
- 蓝光、透明, 给产品带来丰富的色彩效应, 有很好的随度异色效果;
- 增加漆膜硬度、提升附着力、抗磨抗刮擦性及导热性能。



## 应用行业:

涂料、油漆、汽车、油墨、纺织、橡塑, 陶瓷等行业, 有防霉、抑菌、抗老化和导热要求的行业。

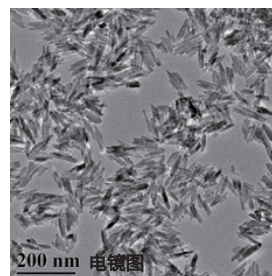


# Fluquid 纳米氧化铁水浆

## 基本信息:

纳米氧化铁黄: CAS#: 51274-00-1 化学式:  $\text{Fe}_2\text{O}_3 \cdot \text{H}_2\text{O}$   
纳米氧化铁红: CAS#: 1309-37-1 化学式:  $\text{Fe}_2\text{O}_3$

水性环保型, 无树脂配方, 低VOC, 无APEO, 与各种水性树脂相容性好, 绝佳的耐光性8级、耐候性5级。



## 技术指标: [包装规格] 40KG/桶

产品型号	产品编码	产品外观	晶型	初始粒径(nm)	固含量(%)	pH值	耐热性(°C)	特点
Fluquid RW-11 纳米铁红水浆	K03012	棕红色液体	球状	30	>30	5.0-9.0	300	防锈
Fluquid YW-31 纳米铁黄水浆	K03011	棕黄色液体	针型	10-50	>30	5.0-9.0	180	透明

## 产品特点:

- 水浆, 环保无毒分散性好, 直接添加, 避免粉体分散扬尘污染;
- 透明度高, 与铝基颜料和珠光颜料协同使用, 发挥特种光学效果, 着色力高;
- 高品质的紫外吸收剂, 耐光、耐候、耐高温、耐盐、耐醇、耐酸碱、防锈性能优越;
- 纳米颗粒, 与基材粘结性好, 附着力强。

## 应用行业:

汽车漆、工业漆, 木器漆, 水性涂料、水印油墨、防锈漆等应用的高档体系和UV体系。



## 基本信息:

炭黑: CAS#: 1333-86-4 CI #: 77266 Black 2

炉法中高色素炭黑, 水性环保, 分散性好, 含量高、粘度低、稳定性好, 乌黑锃亮, 耐光8级, 耐候5级, 耐酸碱5级, 刮板粒度小于1微米。

## 技术指标: 【包装规格】: 25KG/桶, 30KG/桶

产品名称	产品编码	产品外观	炭黑含量 (%)	初始粒径 (nm)	pH值	粘度(cst)	色相	特点
Heislur HW88	K02801	黑色液体	≥30	20-30	6.0-9.0	<200	红相	高遮盖
Heislur HW55	K02803	黑色液体	≥30	15-20	6.0-9.0	<200	蓝相	高光亮

## 产品特点:

- 纳米粒径、超强黑度、着色力遮盖力强, 悬浮稳定不沉淀;
- 特黑、高亮、镜面效果;
- 无VOC, 重金属、多环芳烃指标符合欧美标准, 完全环境友好型产品;
- 无机色粉、颜色不迁移、水性环保无树脂, 通用性广;
- 30%超高含量, 粘度低流动性好, 方便添加和施工;
- 耐光、耐候、耐化学、较好的防腐性能和紫外屏蔽效果;
- 分散性好, 乙醇配方忍耐能力强。

## 应用行业:

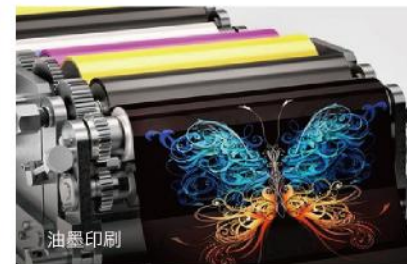
油墨、印刷、涂料、水泥砂浆、纺织印染、纸张、皮革、彩绘等。



汽车配件喷漆



五金件



油墨印刷

# Gracard 石墨烯粉及水浆

专利号: ZL 201710126579.X



## 基本信息:

Gracard石墨烯粉: 单层率更高、部分双层和少层的结构粉体, 物理工艺方法生产, 呈六方蜂窝晶格状的二维纳米材料。绝佳的导电和导热性能, 超高的机械强度、韧性、自润滑性和耐磨性。具有超薄片状隔绝层及附着力, 在富锌重防腐体系中效果优良。

## 技术指标:

【包装规格】粉: 5KG/桶, 浆: 30KG/桶

产品名称	产品编码	产品外观	平均粒径 ( $\mu\text{m}$ )	层厚 (层)	含量 (%)	BET比表面积 ( $\text{m}^2/\text{g}$ )	pH值
Gracard FE-01	K02903	灰黑色粉末	5-15	3-10	$\geq 99$	260-350	5.0-8.0
Gracard WENET-35	K02904	灰黑色液体	5-15	3-10	$\geq 3.5$	~	5.0-8.0

## 产品特点:

- 导电性能优越, 导热效果好, 是铜的2-3倍, 导热系数700-1300W/m.k;
- 机械剥离法工艺生产, 1-10层结构, 单层率更高, 纯度高杂质少、晶格完整度高;
- 完美的片层结构, 屏蔽阻隔效果好;
- 高强度、高柔韧性、机械力、附着力好;
- 耐候、耐腐蚀性, 抗菌能力强;
- 摩擦系数低, 自润滑性能好;
- Gracard石墨烯水浆, 石墨烯含量高, 粘度低, 流动性好方便添加;
- Gracard石墨烯水浆, 不含树脂, 通用性、兼容性好。

## 应用行业:

- 耐化学耐候涂料、重防腐屏蔽涂料。
- 导热散热涂料、LED散热胶、导热硅脂。
- 导电油墨, 防静电涂料、锂电池负极。
- 橡塑、树脂、纤维纺织复合材料。
- 润滑油、液压油、切削冷却液。
- 红外发热、保暖及医疗等行业。



专利号: ZL 20161024203.3

# Talict 超纯滑石粉

## 基本信息:

滑石粉: CAS#: 14807-96-6 化学式:  $Mg_3[Si_4O_{10}](OH)_2$

水合硅酸镁白色粉体、柔软, 莫氏硬度1, 叶片状, 涂抹有油脂滑腻感, 带珍珠光泽。



## 技术指标:

【包装规格】15KG/袋, 20KG/袋, 25KG/袋, 30KG/桶

产品名称	产品编码	产品外观	平均粒径 ( $\mu m$ )	白度	振实密度 ( $g/cm^3$ )	吸油量 ( $cc/100g$ )	干燥失重 (%)	烧失量 (%)	分散类型
Talict 111	K02301	白色粉末	15	>88	0.7-1.0	25-35	<0.5	<6	通用型
Talict 112	K02302	白色粉末	10	>90	0.4-0.6	35-50	<0.5	<6	通用型
Talict 113	K02303	白色粉末	5	>92	0.2-0.4	40-55	<0.5	<6	通用型
Talict S112	K02305	白色粉末	10	>90	0.4-0.6	30-45	<0.5	~	油分散型
Talict AQ113	K02307	白色粉末	5	>92	0.2-0.4	35-50	<0.5	~	水分散型

## 产品特点:

- 优质矿源, 纯度高,  $SiO_2+MgO \geq 90\%$ , 含铁量低, 高白度, 重金属含量低, 不含石棉, 使用更安全;
- 剥片生产工艺, 片状保持完整, 片层光泽润滑, 更适合做透明涂料, 莫氏硬度为1, 加工打磨性能好;
- 密度小, 对聚丙烯酸及其通用热塑性塑料改性效果佳, 价格低, 加工性能好, 混溶性优, 薄型化;
- 润滑性、抗粘、助流动、耐火抗酸性、绝缘性、熔点高, 化学性质不活泼, 遮盖力强, 柔软光泽性好, 吸附力强;
- 表面亲水/亲油改性, 改善滑石粉与树脂、聚合物之间的相容性和结合程度, 提升复合材料的性能;

## 应用行业:

造纸、橡胶塑料、耐火材料、油墨、涂料、陶瓷、绝缘材料、电子覆铜板、脱模润滑剂、药品包材和食品包材等。



# Miapeal 湿磨云母粉

## 基本信息:

云母粉: CAS#: 12001-26-2 化学式:  $K_{0.5-1}(Al,Fe,Mg)_2(SiAl)_4O_{10}(OH)_2 \cdot nH_2O$

层状结构粘土特征的硅酸盐。湿法剥片生产, 径厚比大, 丝绸至玻璃光泽, 表面光滑富有弹性, 韧性。具有绝缘、耐高温、耐腐蚀、附着力强等特点。

## 技术指标: 【包装规格】 30KG/桶

产品名称	产品编码	产品外观	平均粒径 ( $\mu m$ )	堆积密度 ( $g/cm^3$ )	白度	pH值	吸油量 (cc/100g)	矿粉类型
Miapeal S-10	K02401	白至浅黄色粉末	13	0.31	>70	5.0-9.0	55-65	粒状云母
Miapeal M-10	K02402	白至灰色粉末	10	0.25	>70	5.0-8.0	50-65	片状云母
Miapeal HC-10	K02407	白色珠光粉末	10	0.35	>80	6.0-8.0	55-65	高纯超白云母
Miapeal HC-20	K02405	白色珠光粉末	20	0.38	>80	6.0-8.0	50-60	高纯超白云母
Miapeal MS-10	K02406	白至浅黄色粉末	10	0.31	>70	~	50-60	油分散片状云母

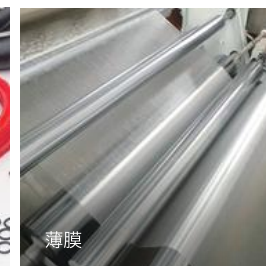


## 产品特点:

- 二维片状结构, 径厚比大, 具有优良的弹性和韧性、滑动性、耐磨性, 绝缘, 隔热, 热膨胀系数小;
- 紫外屏蔽功能和红外、热辐射功能, 耐化学酸碱侵蚀性, 耐高温, 耐热, 防火, 耐候性好;
- HC 10和HC 20产品, 璀璨珠光效果, 高纯超白, 耐高温不变色, 性能更稳定;
- 亲油表面包覆改性, 改善与高分子树脂和聚合物间的相容性, 从而获得更高性能的材料。

## 应用行业:

工程塑料、橡胶、薄膜、汽车、电子、油漆、涂料、耐材、焊条等。





# Putulin 煅烧高岭土

## 基本信息:

高岭土: CAS#: 1332-58-7 化学式:  $\text{Al}_2\text{O}_3 \cdot 2\text{SiO}_2 \cdot 2\text{H}_2\text{O}$

煅烧高岭土, 片状硅酸盐矿风化形成的黏土, 典型的黏土特性, 质软, 粒度细, 延展性、可塑性好, 水分散悬浮性好, 遮盖力强, 具有耐火性。

## 技术指标: 【包装规格】: 30KG/桶

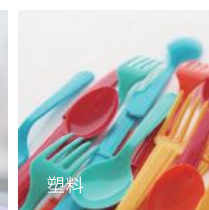
产品名称	产品编码	产品外观	<2 $\mu\text{m}$ 粒径 (%)	白度	吸油量 (cc/100g)	pH值	干燥失重 (%)	325目筛余 (%)	分散类型
Putulin G2	K02602	白色粉末	>80	>90	60-90	5.5-8.0	<0.5	<0.7	通用型
Putulin G8	K02601	白色粉末	>60	>88	50-75	5.5-8.0	<0.5	<0.7	通用型
Putulin GS2	K02604	白色粉末	>80	>88	50-80	~	<0.5	~	油分散型

## 产品特点:

- $\text{SiO}_2 \geq 52\%$ ,  $\text{Al}_2\text{O}_3 \geq 44\%$ , 高纯度, 几乎不含有害物质, 可用于高要求产品中;
- 白度高、颗粒细小, 遮盖力好, 替代部分钛白粉降低产品成本, 在涂料中使用能提高涂料的耐候性、耐擦洗性;
- 介电常数低、化学惰性, 热稳定性、耐磨性、非常适合充当电线电缆的填料;
- 表面多孔状, 比表面大, 良好的分散性和悬浮性、防沉效果佳。

## 应用行业:

造纸、涂料、橡胶、油墨、塑料、电缆、陶瓷釉料等。



# Tanscal 超细重质碳酸钙

## 基本信息:

碳酸钙: CAS#: 471-34-1 化学式:  $\text{CaCO}_3$

优质的方解石、大理石机械加工粉碎而成。折光率: 1.63 ; 莫氏硬度: 3-3.5 ; 密度:  $2.7\text{g/cm}^3$  ; 白度高。

## 技术指标: 【包装规格】 20KG/袋, 25KG/袋, 30KG/桶

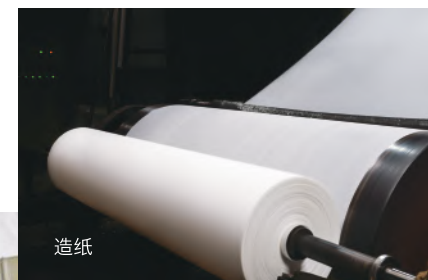
产品名称	产品编码	产品外观	碳酸钙含量 (%)	细度 (目数)	白度	吸油量 (cc/100g)	干燥失重 (%)	pH值	分散类型
Tanscal CA 1	K02701	白色粉末	≥98	3000	>88	15-25	<0.5	8.0-10	通用型
Tanscal CA 2	K02702	白色粉末	≥98	5000	>90	23-33	<0.5	8.0-10	通用型
Tanscal CA 3	K02703	白色粉末	≥98	6000	>90	25-35	<0.5	8.0-10	通用型
Tanscal CAS 2	K02704	白色粉末	≥95	5000	>90	20-30	<0.5	~	油分散型

## 产品特点:

- 白色颜料, 改善涂层的物理性能, 增强涂料和纸制品的白度、遮盖力, 改善纸张平滑度、表面光泽和冲击强度;
- 在塑料中, 增加体积、降低成本、改善拉伸、抗张、耐热、耐老化、耐撕裂性能、提高塑胶产品的韧性和强度, 具有补强功能;
- 在涂料中, 起骨架作用。具有耐热、耐化学腐蚀、耐寒、隔音、防震、易加工等特性, 提高漆膜耐磨性和耐候性;
- 润滑性、流动性好, 粉末涂料中抗粘、助流动;
- 表面亲油改性、吸油量低、增加粉体在树脂和聚合物中的亲和力和分散稳定性, 提升复合材料性能。

## 应用行业:

橡塑、涂料、造纸、胶粘剂、高级油墨、耐火材料、人造地砖、饲料添加等。





## 技术支持

*Technical Support*

联锆粉体为客户提供高价值的技术支持：

根据不同行业产品的特性，以及客户的“个性化”需求，  
以全程顾问式技术服务体系，提供创新、高效、高品质的定制原料，  
呈现完美的整体解决方案，实现客户最大满意度。



King Powder  
联锆粉体

## 江西联锆新材料有限公司

地址：江西省赣州市赣县区赣州高新技术产业开发区稀土大道50号

手机：190-7973-8129 / 189-7078-9158

电话：+86 (797) 5558810

传真：+86 (797) 5558810-808

邮箱：sales@kingpowder.com

网址：<http://industry.kingpowder.com>



扫码访问官网



电子目录下载